

Polskie znaki na ekranach wizualizacyjnych w sterownikach Astraada One

Polskie znaki w sterownikach serii Astraada One

Rozpoczęcie pracy

W pierwszej kolejności należy połączyć się ze sterownikiem z poziomu przeglądarki internetowej i sprawdzić czy utworzony jest katalog z czcionkami. W tym celu przechodzimy do zakładki Font Files i obserwujemy komunikat pod PLC Fonts:

Configuration

[Network](#)
[Time and Date](#)
[VNC-Server](#)
[FTP-Server](#)
[Users](#)
[Reset Config](#)

System

[Info](#)
[Licenseinfo](#)
[Update](#)
[Reboot](#)

PLC-Manager

[Control](#)
[Config](#)
[Application Info](#)
[Application Files](#)

[Font Files](#)

Diagnostics

[PLC Log](#)
[System Log](#)
[Ethernet](#)
[CAN](#)
[Storage](#)
[System Dump](#)

Font Files Download

PLC Fonts

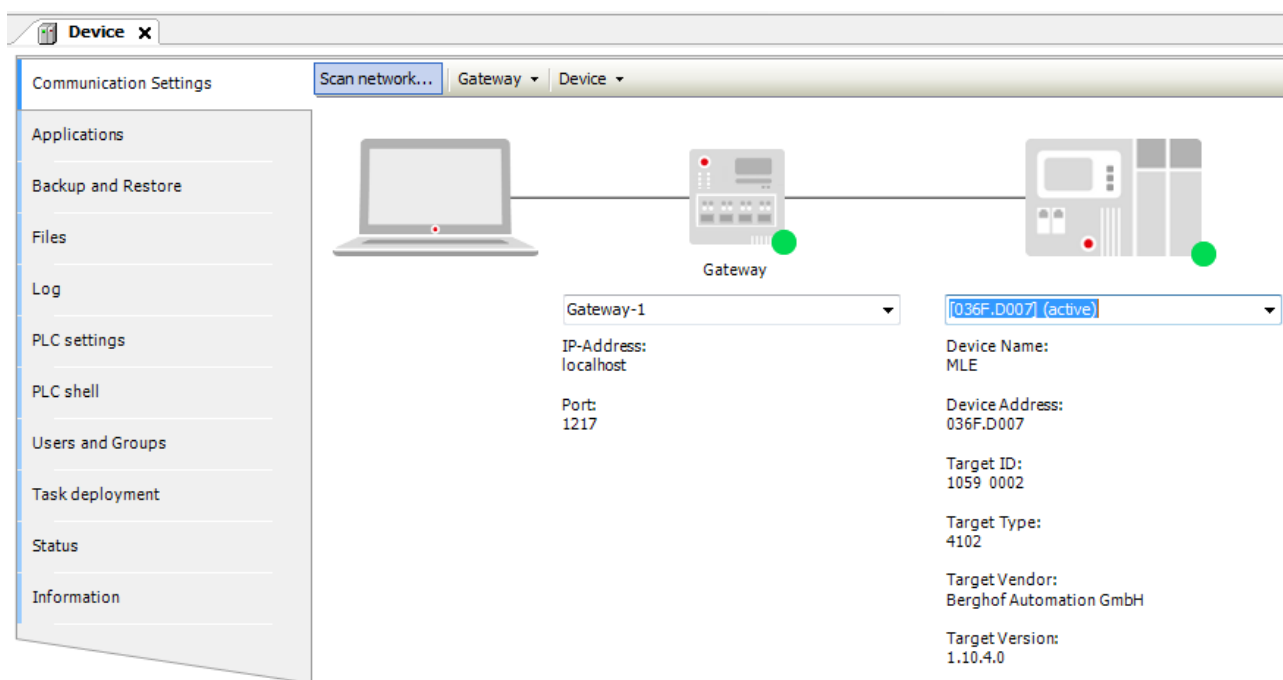
No folder /home/plc/applications/fonts/

System Fonts

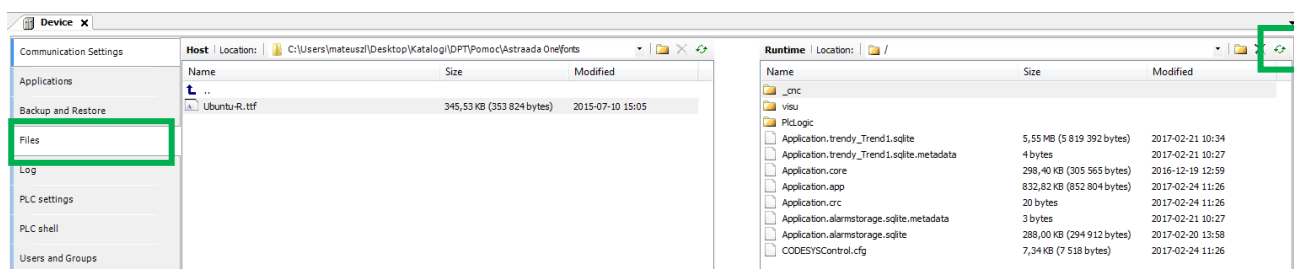
[/usr/lib/fonts/DejaVuSansMono.ttf](#)
[/usr/lib/fonts/DejaVuSerif-Oblique.ttf](#)
[/usr/lib/fonts/DejaVuSans.ttf](#)
[/usr/lib/fonts/DejaVuSans-BoldOblique.ttf](#)
[/usr/lib/fonts/DejaVuSans-Oblique.ttf](#)
[/usr/lib/fonts/DejaVuSansMono-Bold.ttf](#)
[/usr/lib/fonts/DejaVuSerif-BoldOblique.ttf](#)
[/usr/lib/fonts/DejaVuSerif.ttf](#)
[/usr/lib/fonts/DejaVuSansMono-Oblique.ttf](#)
[/usr/lib/fonts/DejaVuSansMono-BoldOblique.ttf](#)
[/usr/lib/fonts/DejaVuSerif-Bold.ttf](#)
[/usr/lib/fonts/DejaVuSans-Bold.ttf](#)

Jeżeli komunikat brzmi „No folder” to należy stworzyć katalog fonts w podanej ścieżce, czyli: /home/plc/applications/.

Stworzenie folderu w podanej ścieżce możemy zrobić na różne sposoby. Jednym z nich jest przejście do oprogramowania Codesys, wskazanie sterownika, z którym będziemy się łączyć:

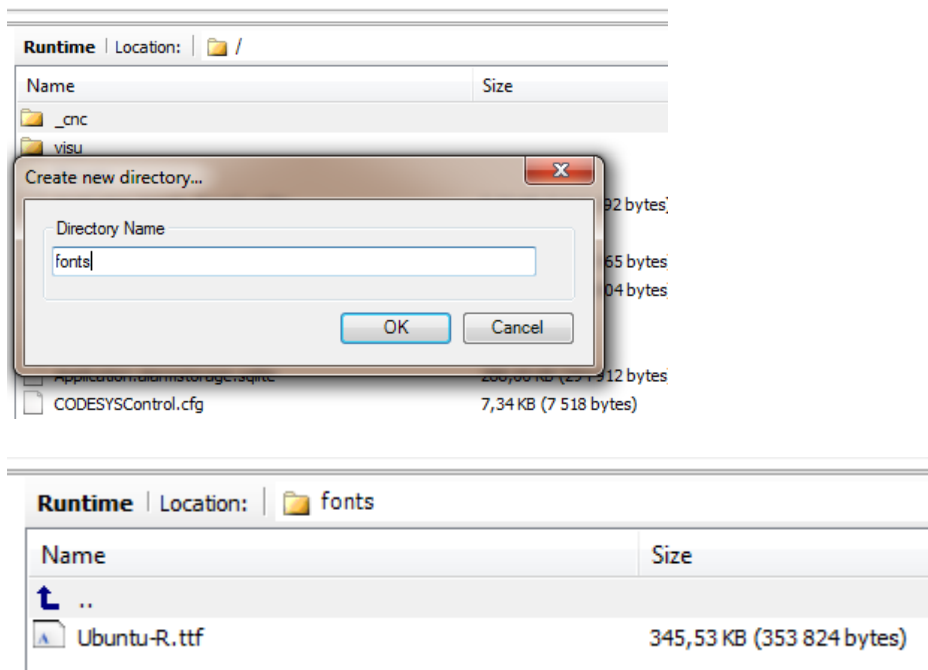


Następnie należy przejść do zakładki Files, gdzie po prawej stronie należy kliknąć przycisk Refresh:

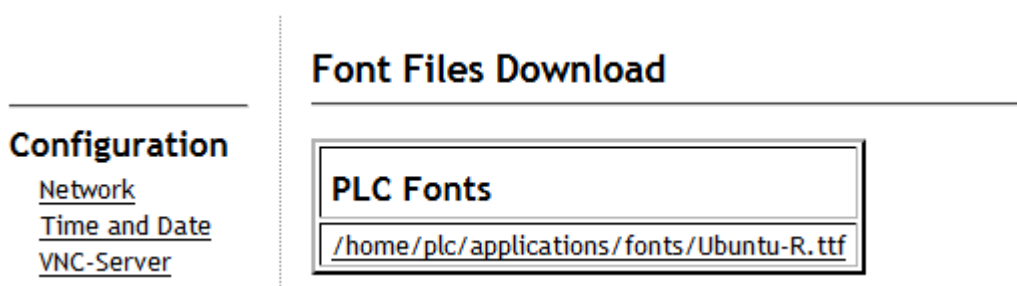


Otwarty folder to jest folder: /home/plc/applications/, czyli ten, gdzie należy dodać folder **fonts**.

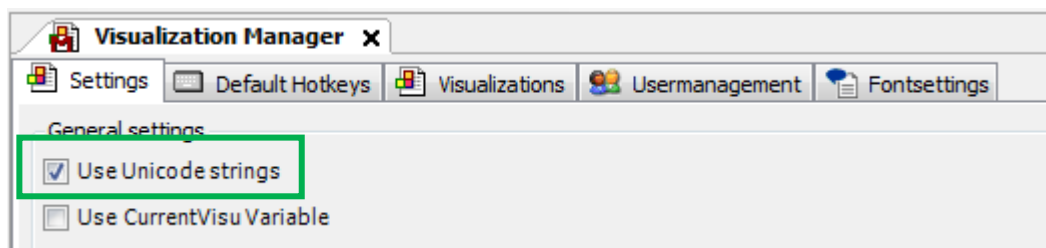
Dodajemy folder fonts, a następnie ze swojego dysku dodajemy czcionkę obsługującą polskie znaki:



Po dodaniu czcionki, możemy sprawdzić czy z poziomu przeglądarki sterownik wykrył dodaną czcionkę:



Kolejnym krokiem jest zaznaczenie opcji **Use Unicode strings** w zakładce Visualization Manager:



Teraz można przetestować działanie:

Widok przed wgraniem czcionki:

Test: ¹ ê ó ³ æ œ ĳ Ÿ ñ

Widok po przeprowadzonych wyżej opisanych czynnościach:

Test: ą ę ó ł ć ś ż ź ń