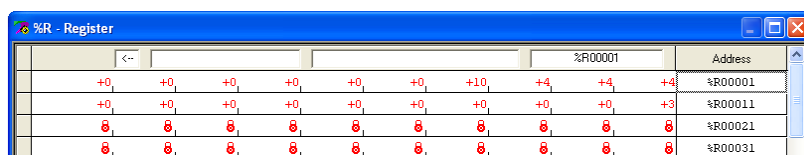


Rozszerzone zabezpieczenia Security dla kontrolerów serii PACSystems RX3i

Parametr Enhanced Security we właściwościach podsystemu na kontroler RX3i

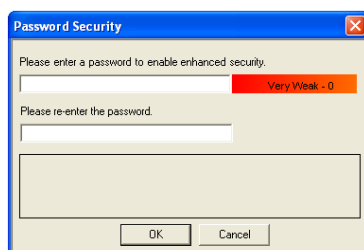
Począwszy od wersji 7.15 firmware jednostek centralnych serii RX3i (z wyjątkiem IC695CPU310 i IC695CMU310) i oprogramowania Proficy ME od wersji 7.0 SIM11, dostępny jest parametr **Enhanced Security** we właściwościach podsystemu typu PACSystems RX3i. Parametr pozwala na uaktywnienie rozszerzonych zabezpieczeń dla jednostki centralnej, w tym na zdefiniowanie zakresu zmiennych referencyjnych dostępnych dla urządzeń zewnętrznych, np. HMI, innych kontrolerów, itp. Programista określa, czy dane te będą dostępne w trybie czytania czy też czytana/zapisu. Dane, które nie zostały udostępnione, nie będą osiągalne przez te urządzenia.



Value	Address
+0	%R00001
+0	%R00011
8	%R00021
8	%R00031

Uaktywnienie tego typu zabezpieczenia nie blokuje dostępu do zmiennych z poziomu oprogramowania narzędziowego Proficy ME w trybie **Programmer**, natomiast w trybie **Monitor** dane nieudostępnione nie będą wyświetlane w tablicach **Reference View Tables**, a zamiast nich zostanie wyświetlony symbol kłódki. Informacje o udostępnionych obszarach są zapamiętane w CPU.

Podczas uaktywniania parametru **Enhanced Security** programista zostanie poproszony o zdefiniowanie hasła. Hasło to będzie potrzebne w przypadku, gdyby programista zamierzał w przyszłości wyłączyć tryb rozszerzonych zabezpieczeń.



Password Security

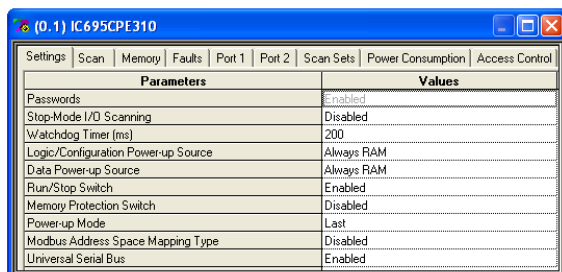
Please enter a password to enable enhanced security.

Very Weak - 0

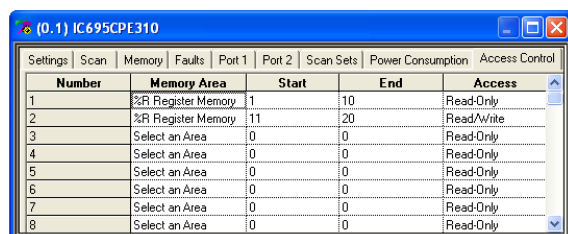
Please re-enter the password.

OK Cancel

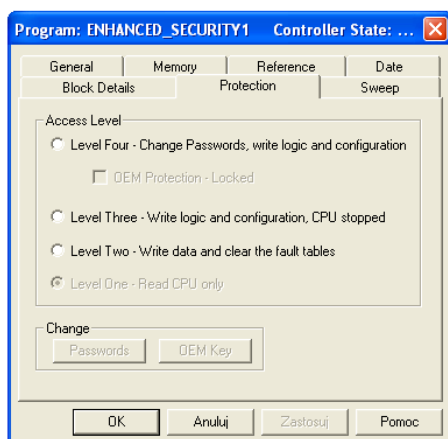
W trybie **Enhanced Security**, we właściwościach CPU jest konieczne pozostawienie parametru **Passwords** ustawionego na wartość **Enabled**.



Uaktywnienie trybu **Enhanced Security** spowoduje dodanie nowej zakładki konfiguracyjnej **Access Control** dla CPU. Na tej zakładce programista definiuje obszary w pamięci referencyjnej, jakie mają być udostępniane przez CPU dla urządzeń zewnętrznych.



Przy korzystaniu z opcji **Enhanced Security** należy zdefiniować hasła dla poziomów dostępu **Access Level**.



Uwaga

Urządzenia zewnętrzne mogą łączyć przesyłane dane w pakiety. Jeżeli w pakiecie znajdzie się choćby jedna niedostępna zmienna, transmisja całego całego pakietu zakończy się niepowodzeniem. W takiej sytuacji do tablicy błędów zostanie dodany wpis informujący o przyczynie niepowodzenia w komunikacji. Należy wtedy skasować tablicę błędów i ponownie wysłać zapytanie o właściwy obszar danych.