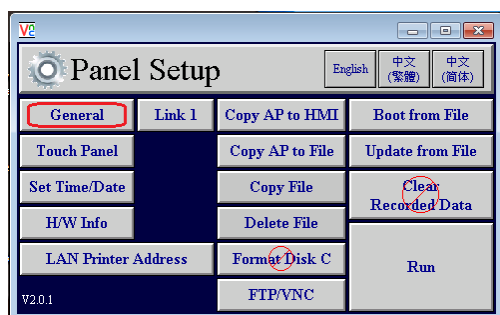


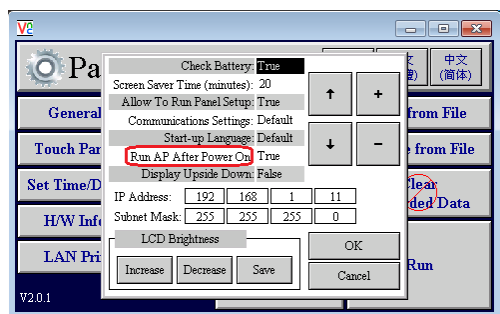
Kraków dn. 2012-10-01

AUTOMATYCZNY START APLIKACJI W ASTRAADA HMI PO RESTARCIE ZASILANIA

1) Należy wejść do menu „PANEL SETUP”.



2) Następnie należy wejść do zakładki „GENERAL”.



3) Na koniec należy ustawić „Run AP After Power On” na True jeżeli aplikacja ma startować po włączeniu zasilania.

mgr inż. Zbigniew Czerski

ASTOR Sp. z o.o. – Dział Wsparcia Sprzedaży

Tel. działu: +48 12 424 00 50, Fax: +48 12 428 63 01

E-mail: zbigniew.czernski@astor.com.pl

Web: <http://www.astor.com.pl>