

## Konfiguracja protokołu PROFINET w Astraada One z wykorzystaniem modułu GE

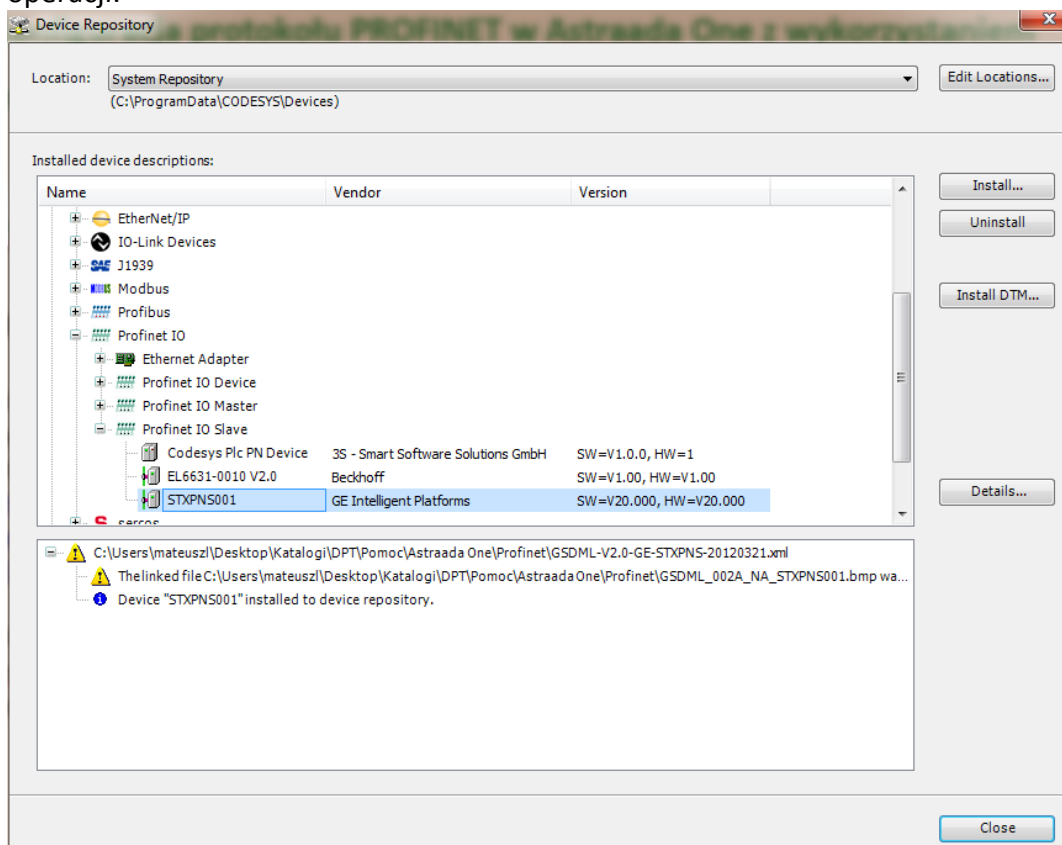
### Profinet w Astraada One

#### Rozpoczęcie pracy

W oprogramowaniu Codesys należy doinstalować plik xml z urządzeniem, z którym użytkownik będzie się łączył. W tym przypadku jest to moduł RSTi STXPNS001, niezbędny plik można pobrać ze strony:

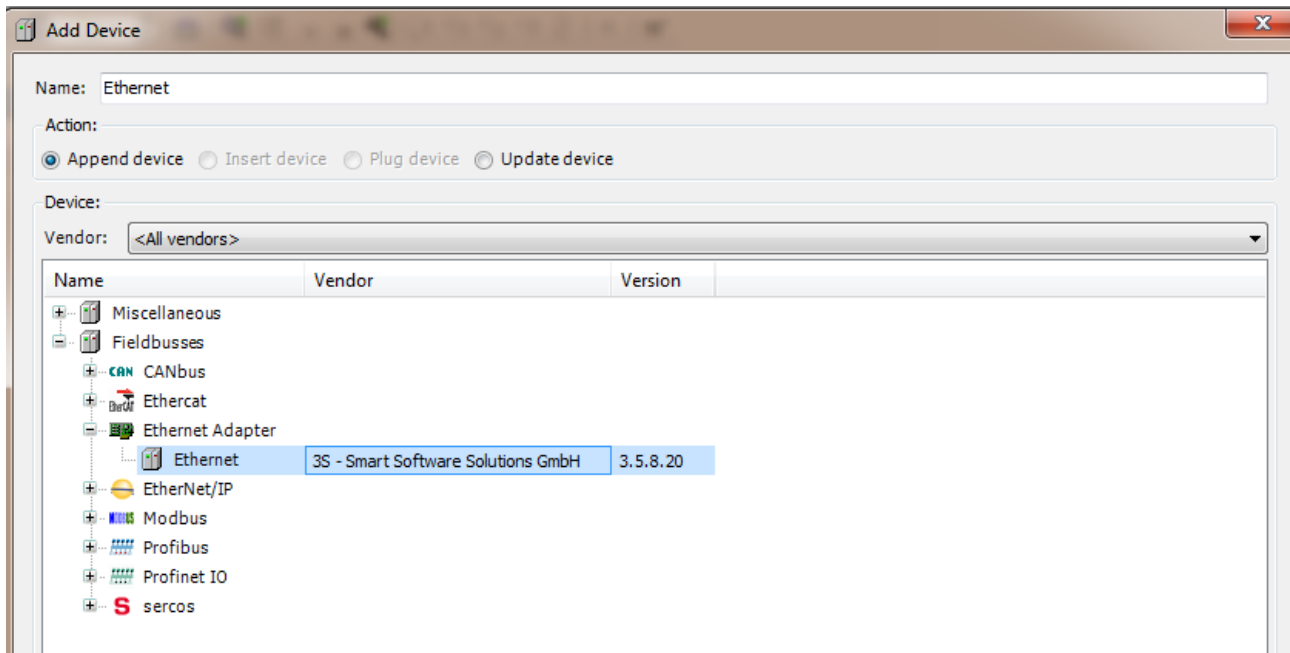
[http://www.astor.com.pl/wsparcie/dokumentacja-techniczna/pobierz/GE/Uk%C5%82ady%20wej%C5%9B%C4%87\\_wyj%C5%9B%C4%87/RSTi%20I\\_O/Firmware/GSDML-V2.0-GE-STXPNS-20120321.xml](http://www.astor.com.pl/wsparcie/dokumentacja-techniczna/pobierz/GE/Uk%C5%82ady%20wej%C5%9B%C4%87_wyj%C5%9B%C4%87/RSTi%20I_O/Firmware/GSDML-V2.0-GE-STXPNS-20120321.xml)

W oprogramowaniu Codesys wybieramy opcję Tools -> Device Repository, a następnie opcję Install, gdzie wskazujemy plik xml. Po instalacji, wyświetlana zostaje informacja o prawidłowej operacji:

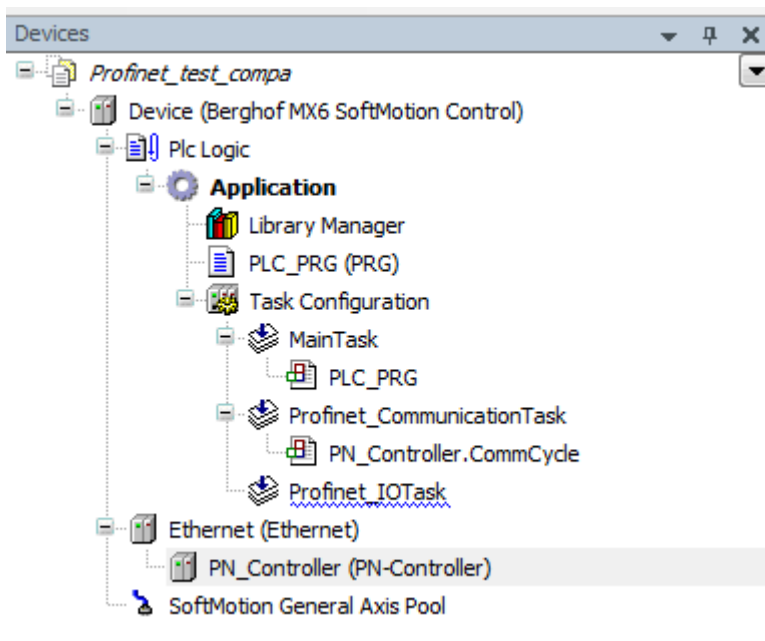


## Konfiguracja Profinet

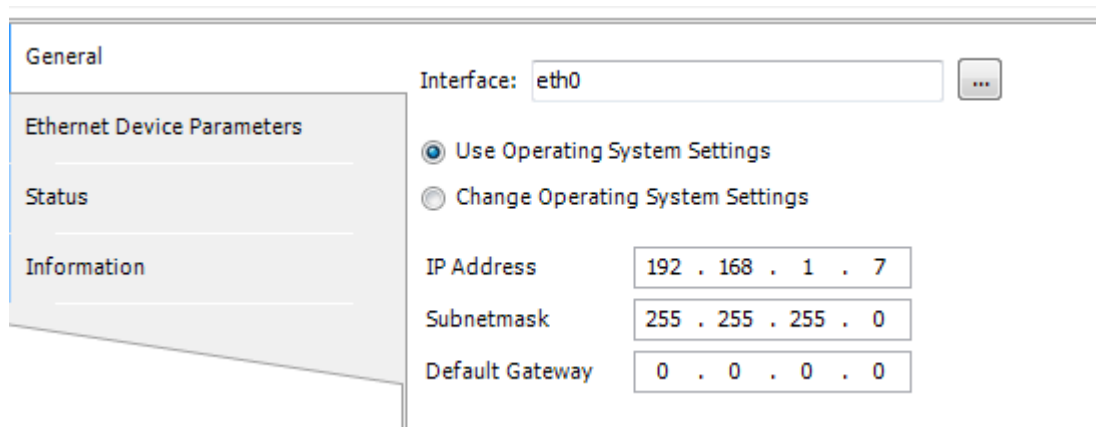
Po założeniu nowego projektu, należy dodać nowe urządzenie, z zakładki Fieldbusses -> Ethernet Adapter -> Ethernet



Kolejno należy dodać PN-Controller:



Przechodzimy do konfiguracji Ethernet, gdzie definiujemy interfejs połączeniowy (adres IP sterownika):



General

Interface: eth0

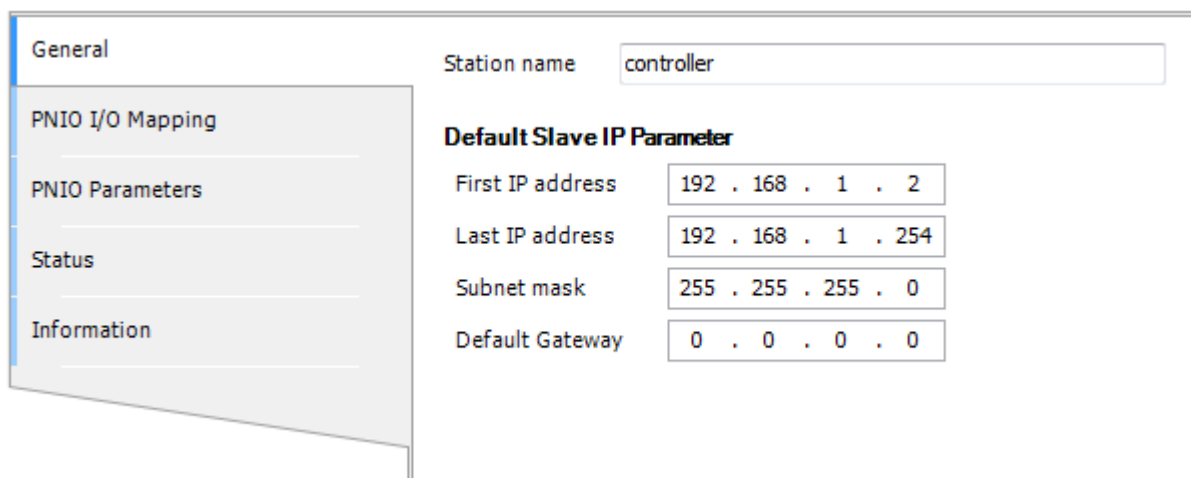
Use Operating System Settings  
 Change Operating System Settings

IP Address: 192 . 168 . 1 . 7

Subnetmask: 255 . 255 . 255 . 0

Default Gateway: 0 . 0 . 0 . 0

W zakładce PN\_Controller konfigurujemy nazwę kontrolera oraz podajemy zakres adresów urządzeń IO. Pamiętajmy, że muszą być w tej samej podsieci co sterownik:



General

Station name: controller

**Default Slave IP Parameter**

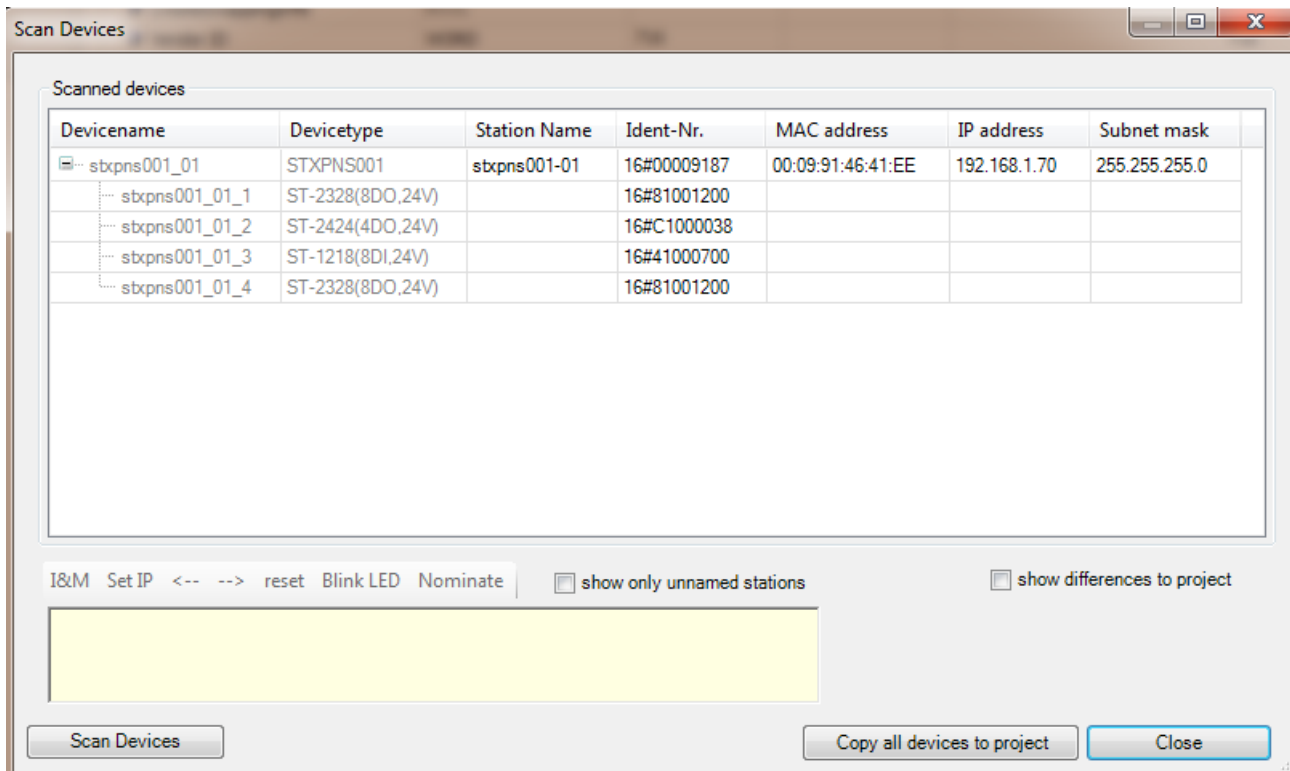
First IP address: 192 . 168 . 1 . 2

Last IP address: 192 . 168 . 1 . 254

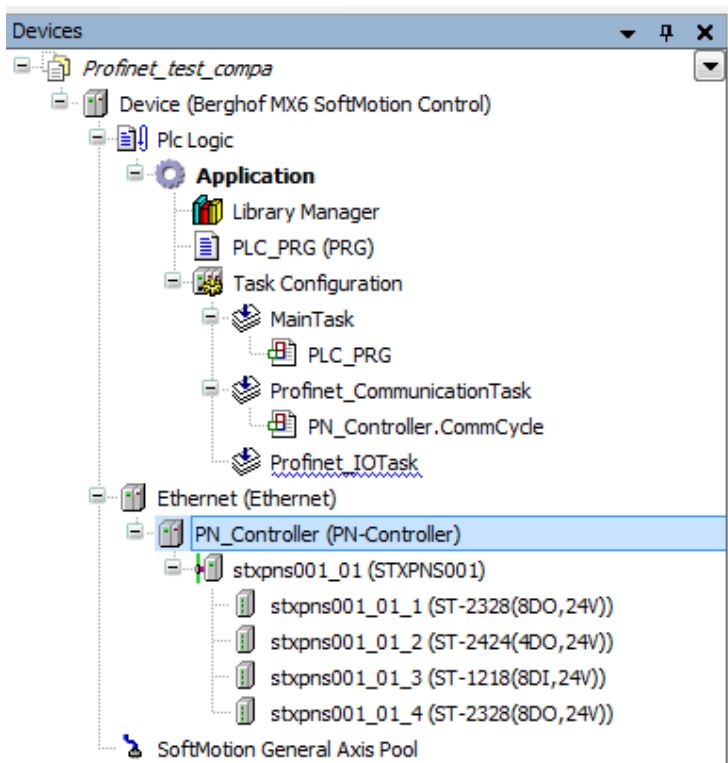
Subnet mask: 255 . 255 . 255 . 0

Default Gateway: 0 . 0 . 0 . 0

Następnie najłatwiej jest wybrać automatyczne skanowanie w poszukiwaniu układów Profinet Device IO, oczywiście użytkownik może również dodać te moduły ręcznie. PPM PN\_Controller -> Scan for Devices:

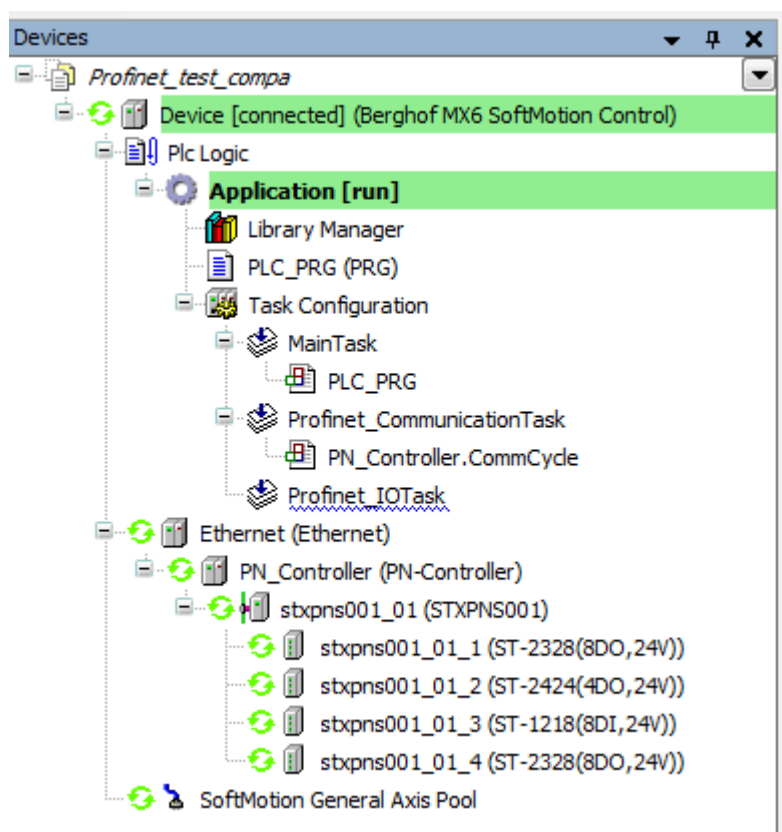


Oprogramowanie znalazło podłączone moduły, teraz należy skopiować wszystkie urządzenia do projektu:



Po otwarciu poszczególnych modułów, należy je odpowiednio skonfigurować, wg potrzeb użytkownika.

Podłączona wyspa Profinet Device IO:



**UWAGA:**

Poprawne działanie komunikacji wymaga dodatkowej licencji Profinet Controller dla sterownika Astraada One.