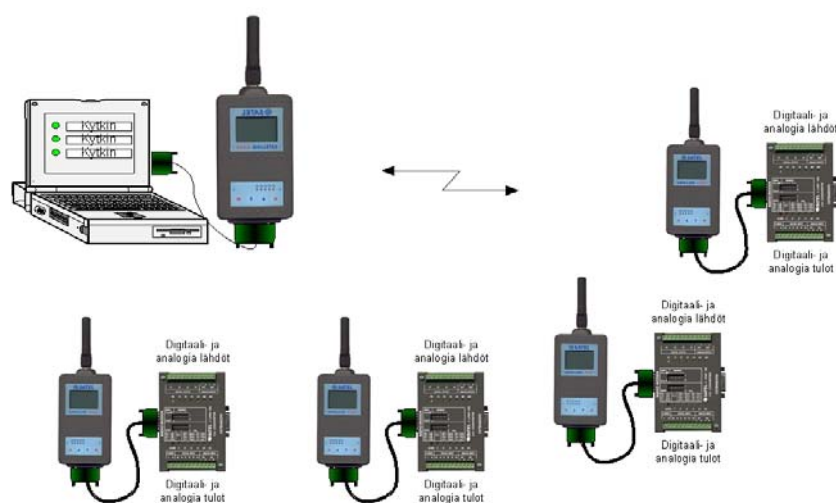


Podłączenie i ustawienie parametrów modułu I-Link 100 I/O Converter**Połączenie w trybie pracy Point-to-Multipoint (jeden do wielu)**

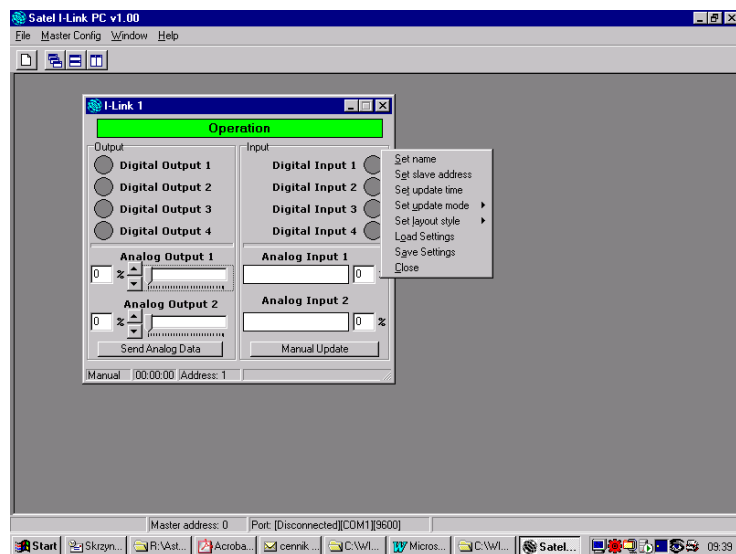
Jako Master w sieci wykorzystywane jest oprogramowanie Satel_ILink_PC. W takiej sieci każde z urządzeń Slave posiada unikalny adres, dzięki czemu możliwe jest przesłanie informacji tylko do wybranej jednostki.

W tym trybie pracy z oprogramowania pracującego jako master można przesyłać informacje dotyczące ustawień stanu i wartości wyjść poszczególnych jednostek pracujących w systemie oraz możliwe jest odczytanie stanów i wartości wejść.

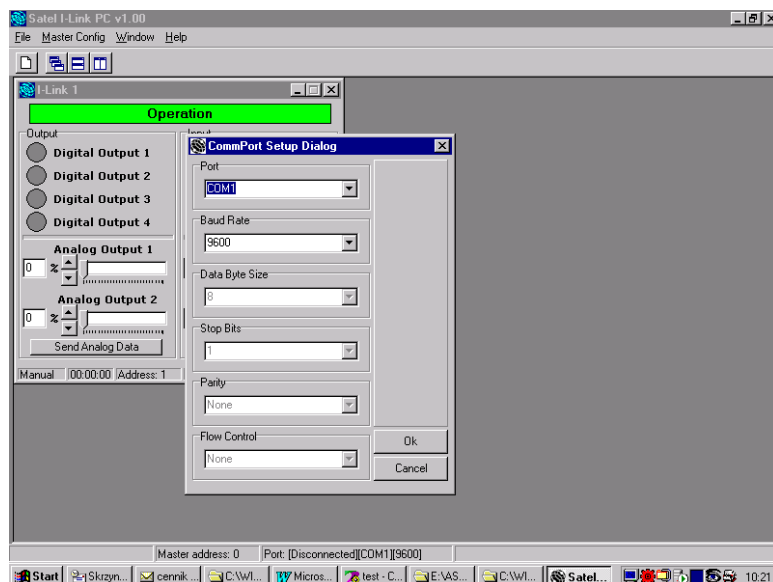


W celu uzyskania połączenia w trybie „jeden do wielu” należy:

- Jeden radiomodem Sateline połączyć z komputerem PC (kabel CRS-18F w przypadku radiomodemu 1870 lub CRS-2F w przypadku 2AS, 3AS(d)).
 - Połączyć moduł I-Link 100 z radiomodemem Sateline (kabel CRS-18IF w przypadku radiomodemu 1870 lub w przypadku 2AS, 3AS(d) kabel CRS-TSU bądź bezpośrednio).
 - Ustawić przełącznik PRTCL na „1”.
 - Przed podłączeniem modułu I-Link 100 do zasilania należy podłączyć wszystkie wejścia i wyjścia, które będą używane.
 - Ustawić w module I-Link 100 prędkość transmisji np. na 9600 bit/s.
 - Sprawdzić czy prędkość radiomodemu jest tak samo ustawiona oraz czy pozostałe parametry są „9600 - N - 8 - 1”.
 - Ustawić indywidualne adresy wszystkich modułów pracujących jako Slave. Adresy te muszą być różne.
 - Ustawić oprogramowanie Satel I-Link_PC:
 - Dodać nowy Slave (File\New Slave).
- Klikając prawym klawiszem myszy w oknie dialogowym można zmienić ustawienia.



- Set name – nadanie nazwy slave’a.
 - Set slave adress – ustawienie adresu wybranego slave’a.
 - Set update time – ustawienia czasu uaktualniania.
 - Set update mode – wybór trybu wykonywania uaktualniania (Manual – ręcznie, Auto - automatycznie, Time - co zadany czas).
 - Set layout style – ustawienie sposobu wyświetlania (Normal – standardowy, Input Only – tylko wejścia, Output only – tylko wyjścia).
 - Load Settings – wczytanie ustawień.
 - Save Settings – zapisanie ustawień.
 - Close – wyjście.
- Otworzyć odpowiedni port Master’a (Master Config\Open Port) i ustawić i właściwą prędkość.



- Poprzez okno dialogowe można ustawiać, klikając na wybranym wyjściu, stany wyjść binarnych i wartości wyjść analogowych oraz odczytywać stany wejść binarnych i wartości wejść analogowych wybranego Slave'a.

